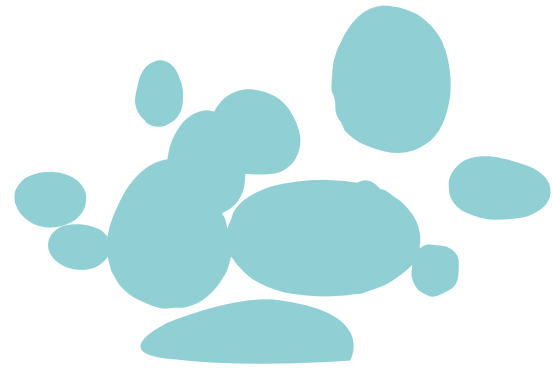


Dolomia

COLLECTION OF STONES



Dolomia

COLLECTION OF STONES

Ciottoli arrotondati dall'usura del tempo e pietre plasmate dallo scorrere dei millenni, da sempre compagne dell'uomo, sono la prima ispirazione per questa collezione ricca di tipologie, colori e formati. Profondità materica, eleganza e ricercatezza nei particolari trovano l'impiego ideale in applicazioni interne ed esterne.

Stones rounded by the wear of time and shaped by the passing of millennia, are the source of inspiration for this collections rich in types, colors and formats. Material depth, elegance and refinement in the details find the use ideal for indoor and outdoor floor and claddings applications.



NEW
collection

Dolomia

gres porcellanato
porcelain stoneware

formati . size

20x60 . 8"x24"

3
colori

Dolomia
ARGENTO



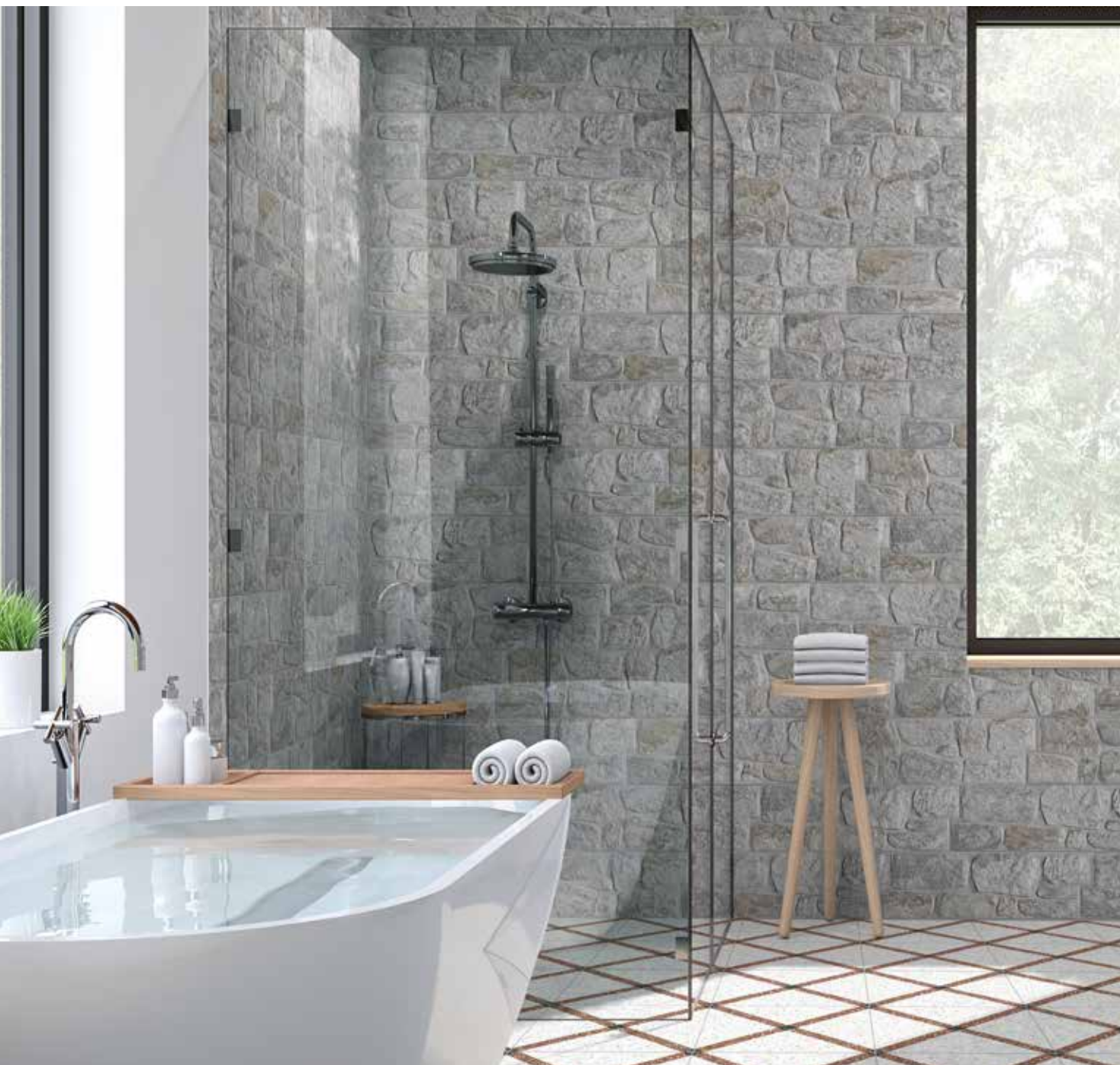
Riv./Wall
DOLOMIA ARGENTO
20x60 . 8" x24"

NEW
collection

Dolomia

Dolomia ARGENTO

Riv./Wall: DOLOMIA ARGENTO 20x60 . 8"x24"
Pav./Floor: *By* TERRAZZO DECORO 14 25x25 . 10"x10"



Riv./Wall
DOLOMIA ARGENTO
20x60 . 8"x24"

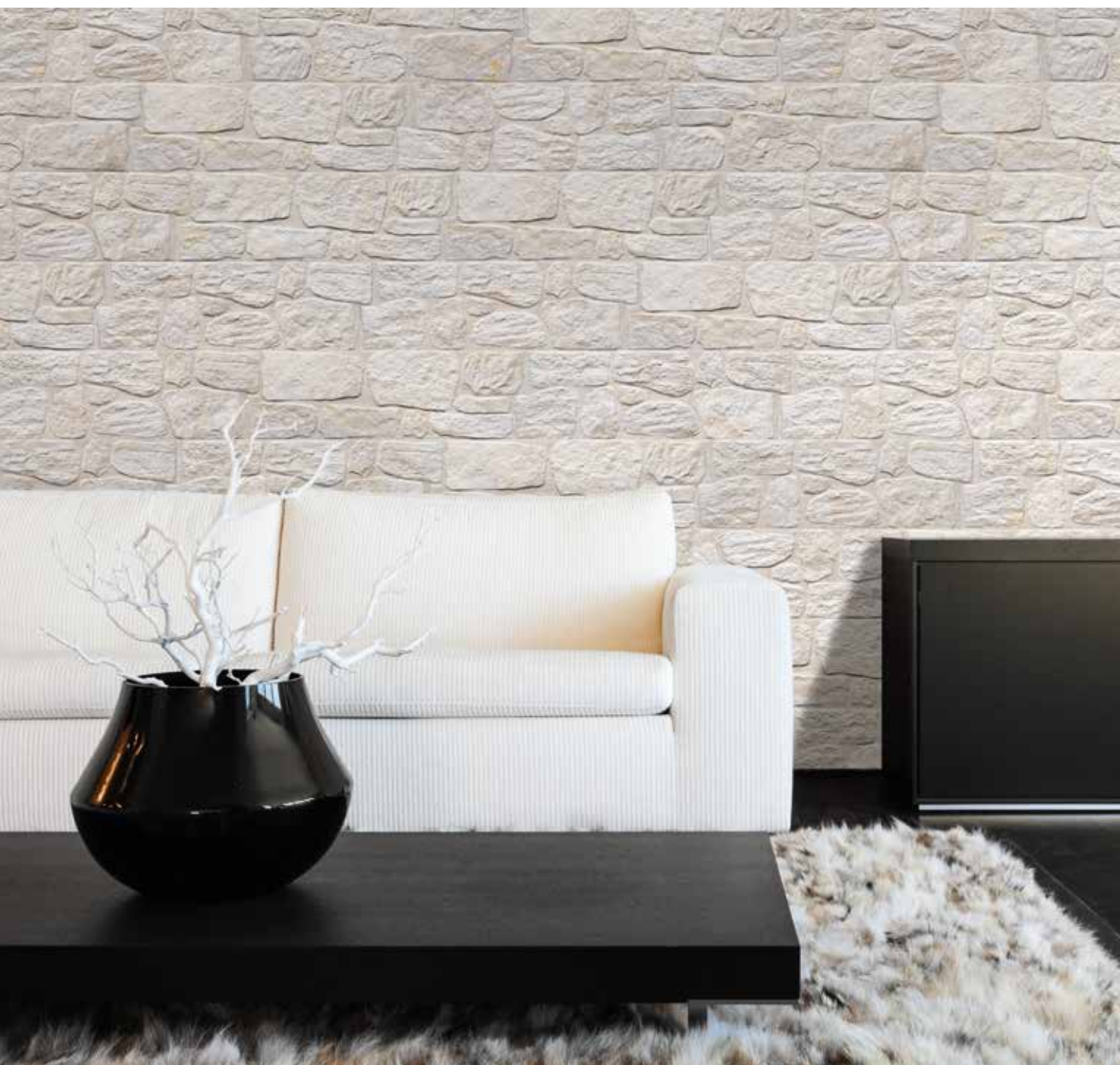
Riv./Wall
DOLOMIA CRISTALLO
20x60 . 8"x24"

Dolomia
CRISTALLO



Dolomia CRISTALLO

Riv./Wall
DOLOMIA CRISTALLO
20x60 . 8"x24"



Riv./Wall
DOLOMIA CRISTALLO
20x60 . 8"x24"



Riv./Wall
DOLOMIA SABBIA
20x60 . 8"x24"



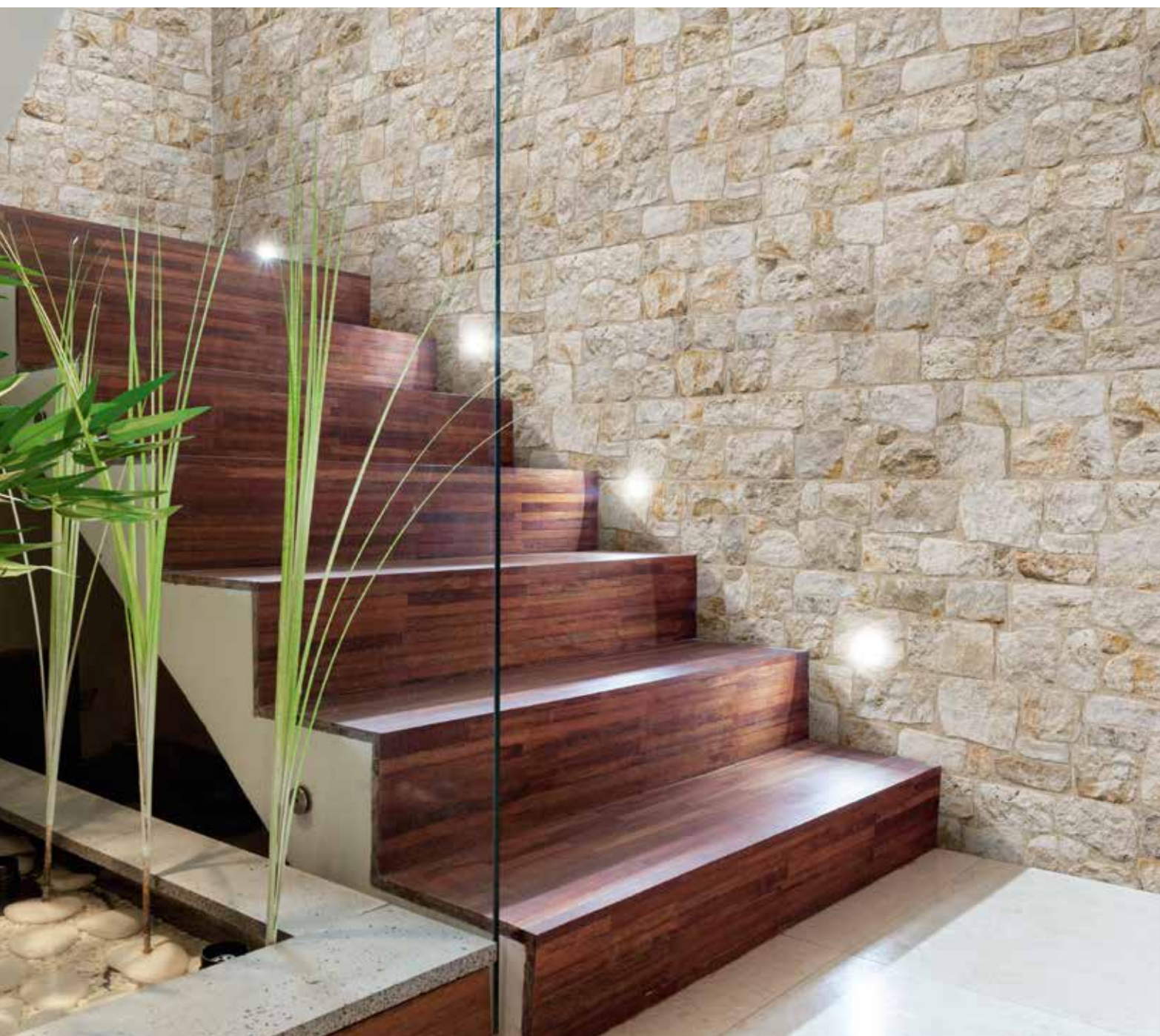
Dolomia SABBIA



Riv./Wall: DOLOMIA SABBIA 20x60 . 8"x24"
Pav./Floor: NATIVA ARGENT IVORY 25x50 . 10"x20" - 12,5x25 . 5"x10"

Dolomia SABBIA

Riv./Wall
DOLOMIA SABBIA
20x60 . 8"x24"



Pav./Floor
DOLOMIA SABBIA
20x60 . 8"x24"

DOLOMIA NEW collection

gres porcellanato . porcelain stoneware

formati . sizes:
20x60 . 8"x24"



ARGENTO

*sviluppo grafico . design development



20x60 . 8"x24"

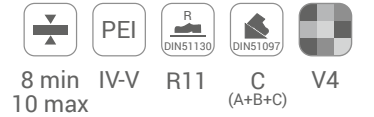


2060KDOAR
■ M23

DOLOMIA NEW collection

gres porcellanato . porcelain stoneware

formati . sizes:
20x60 . 8"x24"



SABBIA

*sviluppo grafico . design development



20x60 . 8"x24"



2060KDOSA
■ M23

CRISTALLO

*sviluppo grafico . design development



20x60 . 8"x24"



2060KDOCR
■ M23

imballi e pesi . packing and weight

| Formato (cm) Size (inches) | Spessore / Thickness mm | Pcs / Box | M ² / Box | Kg / Box | Box / Pallet | M ² / Pallet | Kg / Pallet |
|-------------------------------|-------------------------------|-----------|----------------------|----------|-----------------|-------------------------|-------------|
| 20x60 . 8"x24" | min.8/ max10 | 7 | 0,84 | 15,5 | 48 | 40,32 | 744 |

* 3 strutture diverse miscelate nella scatola
3 different structures randomly mixed in the box

INFO

pulizia e manutenzione . cleaning and care



PULIZIA DI FINE CANTIERE - AFTER SETTING CLEANING

Per la pulizia di fine cantiere delle superfici appena installate suggeriamo l'utilizzo di due detergenti specifici da selezionare in base al tipo di stucco utilizzato per la fugatura della superficie.

For the after setting cleaning of a recently installed surface we suggest to use the proper cleaning product according to the type of grout used for the tile joints:

| TIPOLOGIA DI STUCCO UTILIZZATO GROUT TYPE | PRODOTTO FABER SUGGERITO SUGGESTED FABER PRODUCT |
|----------------------------------------------------------------------------------|-----------------------------------------------------|
| Pulizia di FINE CANTIERE stucco cementizio Cementitious Grout Residues | CEMENT REMOVER |
| Pulizia di FINE CANTIERE stucco epossidico Epoxy Grout Residues | EPOXY CLEANER |

PULIZIA STRAORDINARIA e SMACCHIATURA EXTRAORDINARY CLEANING AND STAIN REMOVAL

Nel caso in cui sia necessario rimuovere dalla superficie sporco o macchie particolari si suggerisce l'utilizzo di uno specifico detergente in caso di sporco diffuso sull'intera superficie, mentre nel caso in cui occorre rimuovere una macchia localizzata o residui limitati, si procede utilizzando uno smacchiatore.

To remove dirt or particular stains from the surface, we suggest the use of a specific detergent if the dirt spreads over the entire surface, while to remove a specific stain or localized residues, proceed with the stain remover.

| TIPOLOGIA DI SPORCO / MACCHIA - STAIN / DIRT TYPE | PRODOTTO FABER SUGGERITO - SUGGESTED FABER PRODUCT |
|---------------------------------------------------|----------------------------------------------------|
| Carbone - Coal | CEMENT REMOVER |
| Cemento - Concrete | |
| Efflorescenze Calcareae - Carbonate efflorescence | |
| Malta - Cement mortar | |
| Ruggine - Rust | |
| Stucco Colorato - Colored grout | |
| Tempere Murali - Wall paint | |



TIPOLOGIA DI SPORCO / MACCHIA - STAIN / DIRT TYPE | PRODOTTO FABER SUGGERITO - SUGGESTED FABER PRODUCT

| | |
|---------------------|------------------------|
| Calcare - Limescale | CLEAN LIMESCALE |
|---------------------|------------------------|

| | |
|--------------------------------------------------------------------------------------|---------------------|
| Gesso - Plaster | TILE CLEANER |
| Patina Superficiale / Residui detergenti - Superficial patina and detergent residues | |
| Segni e residui metallici - Marks and metallic residues | |
| Sporco Ostinato - Stubborn dirt | |
| Orme ed aloni - Footprint and haloes | |

| | |
|------------------------------------------|------------------------------------------------------|
| Caffè - Coffe | COLOURED STAIN REMOVER / STAIN REMOVER POWDER |
| Vino - Wine | |
| Nicotina - Nicotine | |
| Pennarelli - Marker Pen / Permanent Inks | |
| Tintura per capelli - Hair Dye | |
| Gelato - Ice Cream | |

| | |
|--------------------------------------------------------------|-----------------------------------------|
| Olio di Lino - Linseed oil | DEEP DEGREASER / CLEAN DEGREASER |
| Grassi animali / Vegetali - Animalal or vegetable grease | |
| Mostarda / Maionese / Ketchup - Mustard / Mayonese / Ketchup | |
| Olii Siloconici / Meccanici - Silicone / metallic oils | |
| Segni Pneumatico - Tyre Marks | |
| Segni di gomma - Rubber Mark | |
| Cera di candela - Candle Wax | |
| Cera protettiva - Protective Wax | |
| Asfalto / Bitume / Catrame - Bituminous Residues | |

| | |
|-------------------------------------|----------------------|
| Resine - Resin | EPOXY CLEANER |
| Smalti - Glazes | |
| Graffiti - Graffiti | |
| Pennarelli - Permanent Inks | |
| Mastici - Mastics | |
| Stucchi sintetici - Syntetic Grouts | |
| Siliconi - Silicon | |

INFO

pulizia e manutenzione . cleaning and care



PULIZIA QUOTIDIANA e MANUTENZIONE PERIODICA DAILY CLEANING & PERIODIC MAINTENANCE

L'utilizzo di prodotti specifici per la pulizia di tutti i giorni del gres porcellanato contribuisce in maniera significativa al mantenimento nel tempo della sua bellezza e funzionalità. Queste soluzioni si utilizzano mediante i tradizionali sistemi di lavaggio (utensili non abrasivi, spazzolone, straccio spugna o panno)
Specific products for daily cleaning of porcelain ceramic tiles contribute to the beauty and maintenance over the time. Use these solutions with brush, rag or mop. No rinse required.

| NECESSITA' | PAVIMENTO FLOOR | RIVESTIMENTO WALLS |
|---------------------------------------------------------------------------------------|--------------------|-----------------------|
| Pulizia Quotidiana Daily Cleaning | FLOOR CLEANER | CLEAN UNIVERSAL |
| Manutenzione Periodica Periodic Maintenance | TILE CLEANER | CLEAN DEGREASER |
| Pulizia Straordinaria (Residui grassi) Extraordinary Maintenance (Greasy Residues) | DEEP DEGREASER | CLEAN DEGREASER |
| Pulizia Straordinaria (Incrostazioni) Extraordinary Maintenance (Limescale) | TILE CLEANER | CLEAN LIMESCALE |

Tutti i prodotti indicati in questo documento sono reperibili presso gli Showroom ed i Rivenditori della nostra rete commerciale. In alternativa possono essere acquistati direttamente presso il nostro **Shop On Line** all'indirizzo fabersurfacecare.shop.

All the suggested products can be purchased from our Sales Network or from our E-Commerce fabersurfacecare.shop.

INFO

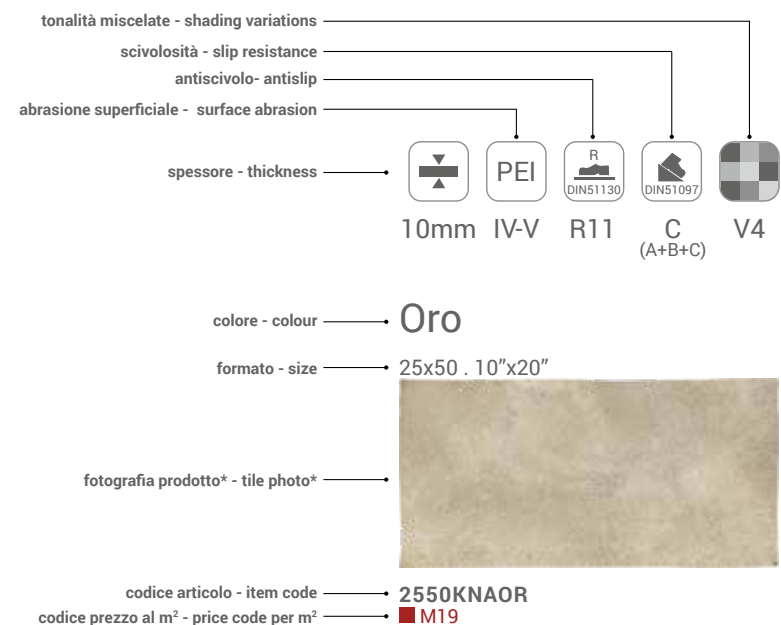
caratteristiche tecniche . technical characteristics

| Caratteristiche tecniche Technical characteristics Caractéristiques techniques Technische merkmale | Norma di riferimento Reference standard Norme de reference Prüfmethode | Valore richiesto Required value Valeur requise Sollwert |
|------------------------------------------------------------------------------------------------------------------------------------------------------------|---------------------------------------------------------------------------------|-----------------------------------------------------------------------------------|
| Dimensioni Dimensions Abmessungen | ISO 10545-2 | Conforme Compliant Konform |
| Assorbimento d'acqua Water absorption Absorption d'eau WASSERAUFNAHME | ISO 10545-3 | ≤ 0,5 % |
| Resistenza a flessione Modulus of rupture Resistance a la flexion Biegefestigkeit | ISO 10545-4 | Modulus of rupture R ≥ 35 N/mm ² Breaking strength S ≥ 1300 n |
| Resistenza all'abrasione Abrasion resistance Résistance à l'abrasion Abriebbeständigkeit | ISO 10545-7 | PEI Solo per piastrelle smaltate Only for glazed tiles |
| Dilatazione termica lineare Linear thermal expansion Dilatation thermique lineaire Lineare Wärmeausdehnung | ISO 10545-8 | ≤ 9x10 ⁻⁵ °C ⁻¹ |
| Resistenza agli sbalzi termici Thermal shock resistance Resistance aux écarts de température Temperaturwechselbeständigkeit | ISO 10545-9 | Resistente Resistant Beständig |
| Resistenza al gelo Frost resistance Resistance au gel Frostbeständigkeit | ISO 10545-12 | Resistente Resistant Beständig |
| Resistenza agli acidi ed alle basi Acid and alkali resistance Resistance aux acides et aux bases Säure- und Laugenbeständigkeit | ISO 10545-13 | CLASS GB MIN. |
| Resistenza all'attacco chimico Chemical resistance Resistance à l'attaque chimique Chemische Beständigkeit | ISO 10545-13 | CLASS GB MIN. |
| Resistenza alle macchie Stain resistance Resistance au taches Fleckenbeständigkeit | ISO 10545-14 | CLASS 3 MIN. |
| Coefficiente di attrito (scivolosità) Friction coefficient (slipperiness) Coefficient de friction (glissement) Reibungskoeffizient (Rutschigkeit) | BCR - Italia DM del 14-06-89 | ASTM - USA ASTM C1028 |
| | Dry rubber 0,62 | Wet rubber 0,51 |
| | Dry leather 0,62 | Dry neolythe 0,69 |
| | | Wet neolythe 0,62 |

THE PRODUCTS HAVING AN ABSORPTION < 0,5% ARE CLASSIFIED ACCORDING THE UNI CEN STANDARDS "FULLY VITRIFIED TILES" AND ACCORDING TO THE ASTM STANDARDS "IMPERVIOUS TILES"

INFO

simbologia - symbology



* i colori e le strutture dei prodotti fotografati sono da ritenersi puramente indicativi.
 * colours and textures of photographed products must be considered merely indicative.

pezzi speciali . special pieces

| | | |
|--------------------------------------|-----------------------------------------|------------------------------------------------|
| | Elemento a "L" monolitico 30x15x4 ▲ P10 | nome prodotto/formato - product name/size |
| Oro | 3015ELNAOR | codice prezzo al pezzo - price code per pieces |
| colori disponibili available colours | codice articolo - item code | |

imballi e pesi . packing and weight

| Formato (cm) Size (inches) | Spessore / Thickness mm | Pcs / Box | M ² / Box | Kg / Box | Box / Pallet | M ² / Pallet | Kg / Pallet |
|-------------------------------|-------------------------------|-----------|----------------------|----------|-----------------|-------------------------|-------------|
| 25x50 cm . 10"x20" | 10 | 10 | 1,25 | 24,7 | 48 | 60,00 | 1186 |

formato size spessore thickness pezzi per scatola pieces per box mq. per scatola mq. per box kg. per scatola kg. per box numero scatole per paletta boxes per pallet mq. per paletta mq. per pallet kg. per paletta kg. per pallet

tonalità miscelate - shading variation



note - notes

Le informazioni contenute nel presente catalogo sono il più possibile esatte, ma non sono da ritenersi legalmente vincolanti. Per esigenze di produzione l'Azienda si riserva il diritto di apportare eventuali modifiche che si rendessero necessarie. Peso, colori e misure sono soggetti alle inevitabili variazioni tipiche del processo di cottura della ceramica. I colori si avvicinano il più possibile a quelli reali nei limiti consentiti dai processi di stampa.

The information contained in this catalogue is as accurate as possible, but cannot be considered as legally binding. The Company reserves the right to make any modifications that become necessary due to production requirements. Weight, colours and dimensions are subject to the inevitable variations typical of the ceramic firing process. The colours are as close as possible to the actual colours, within the limits allowed by the printing process.

progetto grafico: EUREKA

stampa:

Settembre 2021





Tel. + 39 0522 843821
Fax + 39 0522 840645
info@ceramicamac3.it
www.keradom.it

KERADOM s.r.l_Via Botticelli, 10_42048 Rubiera (RE)_Italy